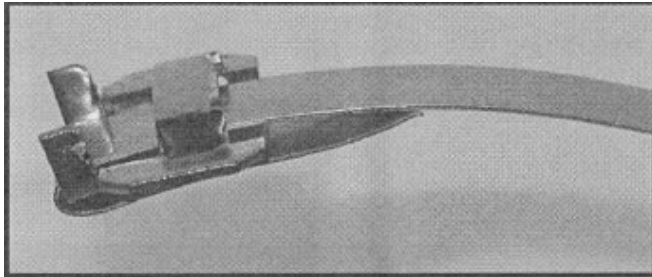
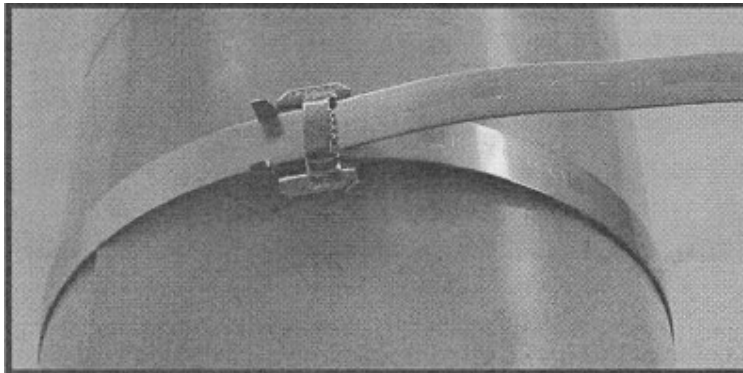


TERASLINDI PINGUTUSVAHENDI MKOO1 KASUTUSJUHEND



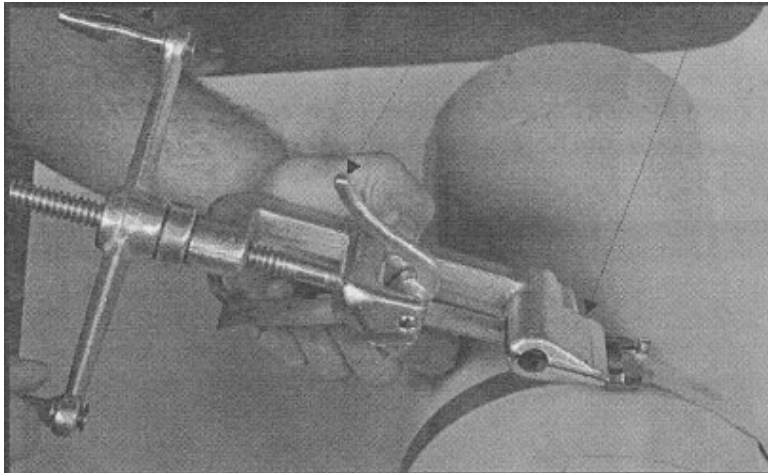
PILT 1

TORKA LINT LÄBI PANDLA AVA JA PAINUTA ÜMBER PANDLA NII, ET LÜHEM OTS JÄÄKS SELLE ALLA, NAGU ON NÄIDATUD PILDIL 1.



PILT 2

SURU PANNAL VASTU KINNITUSALUST (nt. post) JA PÖÖRA LINDI VABA OTS SELLE ÜMBER NING TORKA SIIS SAMUTI LÄBI PANDLA AVA.



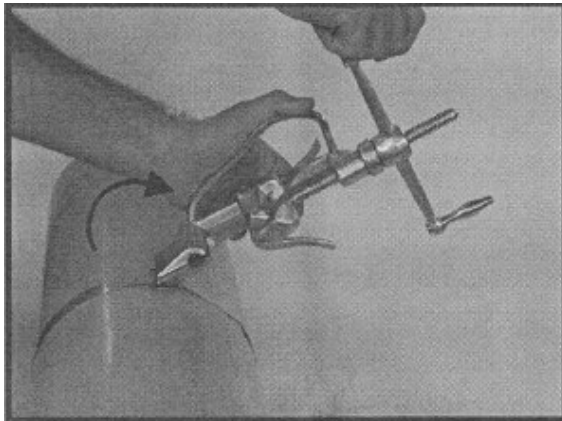
PILT 3

PANDLAST VÄLJA ULATUV LINDI VABA OTS TULEB NÜÜD PAIGALDADA LÄBI TÖÖVAHENDI LÖIKUROTSIKU JA PINGUTUSMEHANISMI.

JÄRGMISENA SURU SÕRMEGA PINGUTI HOOVALE JA HAKKA KÄEPIDET PÄRIPÄEVA PÖÖRAMA.

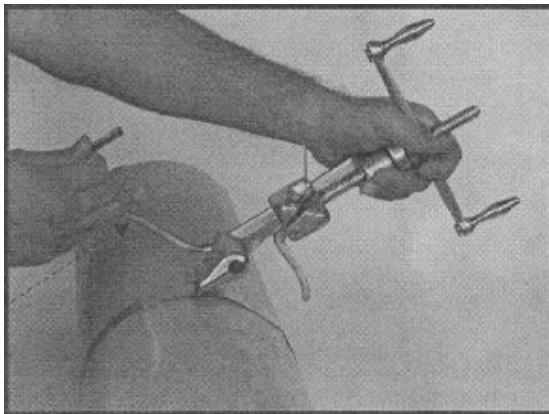
KUI LINT HAKKAB PINGULE TÕMBUMA, SIIS POLE ENAM VAJA PINGUTI HOOBA HOIDA, SEST SEE PÜSIB PINGE ALL ISE LUKUSTATUNA.

PÖÖRA KÄEPIDET NIIKAUA, KUNI LINT LÄBI PANDLA ENAM EDASI EI LIIGU JA SEE ON MAKSIMAALSELT PINGUL.



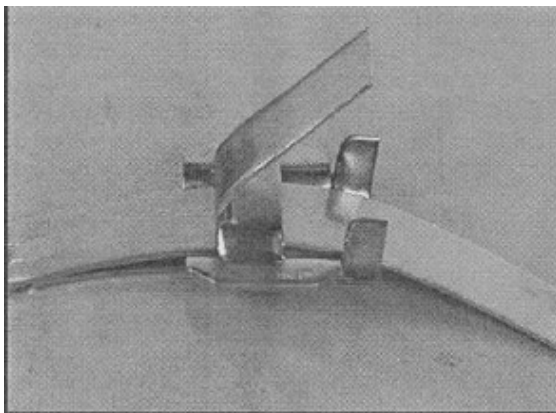
PILT 4

KUI TÕMBE MAKSIMUM ON SAAVUTATUD, PÖÖRA TÖÖRIIST ÜLE PANDLA TEISELE POOLE. SEEJUURES ON OLULINE ÜLE PÖÖRAMA HAKATES VÄHENDADA PISUT LINDI PINGET PINGUTI KÄEPIDET VASTUPÄEVA PÖÖRATES, SEST VASTASELE JUHUL VÕIVAD LINT JA PANNAL LIIGA SUURE JÕU TÕTTU VIGA SAADA.



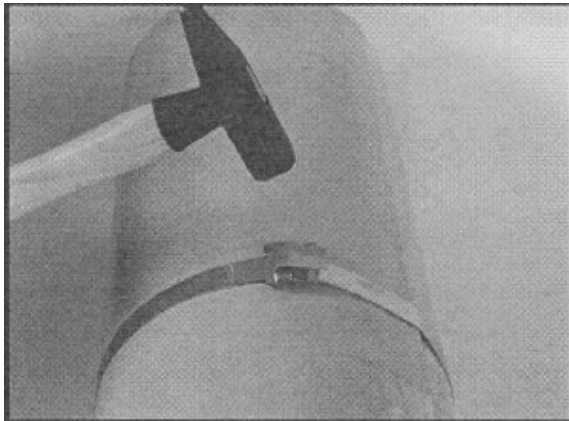
PILT 5

NÜÜD, TÕMMATES LÕIKURI KÄEPIDET, LÕIKA LINT LÄBI.



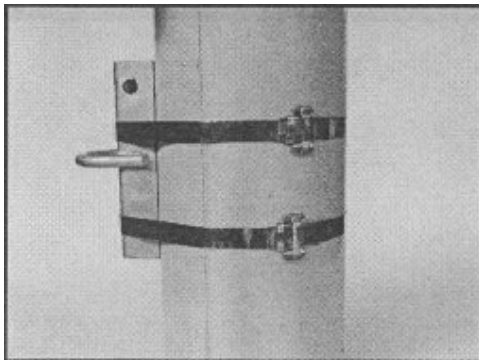
PILT 6

EEMALDA TÖÖRIIST JA SURU LINDI OTS ALLA PANDLA LUKUSTUSSERVADE VAHELE.



PILT 7

LUKUSTA LINDI OTS, LÜÜES HAAMRIGA LUKUSTID LINDILE PEALE. NII ON LINT PINGUTATUD JA TURVALISELT KINNITATUD.



PILT 8

SELLIST MEETODIT SAAB KASUTADA PALJUDEKS ERINEVATEKS KINNITUSVAJADUSTEKS.

